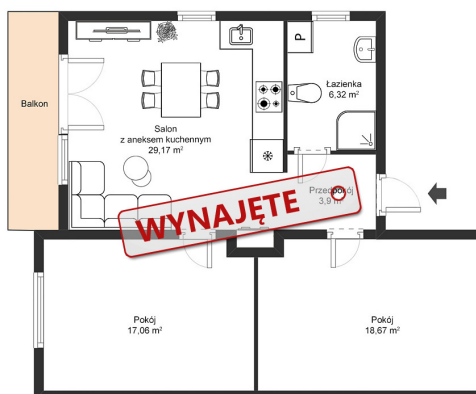


Mieszkanie na wynajem - Warszawa, Wawer

cena: **Zapytaj w biurze**

liczba pokoi: **3**, pow. całkowita: **86,98 m²**,



opis nieruchomości

UWAGA

Oferta objęta programem "**NAJEMCA NIE PŁACI PROWIZJI**". Oferta ograniczona czasowo.

Jeśli chcesz zostać pierwszym najemcą nowoczesnego, funkcjonalnego i przestronnego mieszkania w spokojnej i zielonej części stolicy, zależy Ci na miejscu postojowym, a jednocześnie w cenie dwupokojowego mieszkania w średnim standardzie w bliskich centrum częściach stolicy chcesz otrzymać znacznie więcej, to dobrze, że trafiłeś na to ogłoszenie:

Na wynajem funkcjonalne i pachnące nowością trzypokojowe mieszkanie o łącznej **powierzchni użytkowej 86,98 mkw**, usytuowane na pierwszym piętrze kameralnego budynku (tylko cztery mieszkania) oddanym do użytku **w 2023 roku**. Dokładna **lokalizacja** to ulica **Tawulkowa 3L** na warszawskim Wawrze (rejon Miedzeszyn).

Rozkład lokalu to:

- salon z aneksem kuchennym,
- dwa oddzielne pokoje
- komfortowa łazienka z wc wyposażona w kabinę z prysznicem, umywalkę oraz pralkę,
- przedpokój z szafą oraz dodatkowym wieszakiem na odzież wierzchnią

Wysokość lokalu **to 2,65 m**. **Wartością dodaną** jest przynależny do mieszkania **balkon** o powierzchni około 8 mkw oraz dwa miejsca postojowe na zewnątrz budynku.

Mieszkanie o pożądanej i aż trójstronnej ekspozycji okien na przysłowiowy przestrzał. Okna z salonu i sąsiadującego z nim pokoju skierowane są na południowy wschód, okno z kolejnej sypialni wychodzi na północno zachodnią stronę, natomiast okno z łazienki i kuchni na zachód.

Lokal wysprzątany, niebędący nigdy dotąd przedmiotem najmu, ani nie był też nigdy zamieszkiwany czeka na przyjęcie pierwszych najemców. Nadto jest **zaopatrzone w niezbędne meble oraz sprzęty** (m.in. lodówka z zamrażarką, zmywarka, płyta indukcyjna, telewizor, pralka, łóżko z materacem 160x200, rozkładany stół z czterema krzesłami, pojemne i pakowne szafy w pokojach sypialnych). Nadto najemca/y otrzymają do użytku nowy rozkładany narożnik zamiast dwóch obecnie stojących foteli.

Niewątpliwym atutem mieszkania jest również jego **lokalizacja**, to miejsce warte polecenia zwłaszcza Tym, którzy cenią bliskość dostępu do natury oraz potrzebują uciec od wielkomiejskiego pędu życia.

Najbliższe sklepy spożywcze w tym żabka, groszek znajdują się do 20 minut spacerem od wyjścia z mieszkania, większe sklepy (biedronka lub lidl) do 25 minut spacerem. Najbliższa gastronomia w tym pizzeria znajduje się na ulicy Patriotów oraz ulicy Przewodowej na tych ulicach skorzystać można również z innych punktów infrastruktury handlowo-usługowej jak np. apteka, stomatolog, czy paczkomat. Ponadto Wawer to przede wszystkim dzielnica, którą wybierają rodziny z dziećmi w okolicy nie brakuje szkół podstawowych, przedszkoli oraz znajdują się dwa licea ogólnokształcące.

Bezpośrednią i wygodną **komunikację** nie tylko z ścisłym centrum stolicy, ale i pozostałymi częściami Warszawy zapewnia **stacja kolejowa Miedzeszyn**, na której prócz pociągów regionalnych zatrzymuje się **szybka kolej miejska (SKM)**. **Najbliższe przystanki autobusowe** linii dziennych i nocnych znajdują się na ulicy Przewodowej oraz Patriotów, a w najbliższych miesiącach planowane jest uruchomienie przystanku autobusowego przy wejściu na osiedle. Osoby zmotoryzowane z kolei docenią bliskość wjazdu na **południową obwodnicę Warszawy i trasę S2**.

Wspomniana lokalizacja to też idealne miejsce dla osób, które oczekują **bliskości terenów zielonych i rekreacyjnych** bowiem prócz porośniętej zielenią i drzewami okolicy do spędzenia aktywnie wolnego czasu i wypoczynku polecają się okoliczne tereny wiślane, lasy i liczne ścieżki rowerowe.

Opłaty:

- **miesięczny czynsz najmu** w wysokości **4300 zł**,
- opłata na rzecz wspólnoty mieszkaniowej w wysokości 200 zł. Opłata obejmuje m.in opłatę za wywozu nieczystości,
- dodatkowo najemca pokrywa opłaty za media zgodnie z faktycznym zużyciem (wszystkie media olicznikowane) tzn. za gaz, który ogrzewa mieszkanie i podgrzewa zimną wodę, szambo i zimną wodę, prąd (szacunkowe koszty około 250 zł poza sezonem grzewczym i około 500 zł w sezonie grzewczym)
- Internet światłowodowy 900mb/s w cenie czynszu najmu,
- dokupienie pakietu telewizyjnego we własnym zakresie najemcy

Pozostałe informacje i warunki:

- **Kaucja** w wysokości 7000 zł.
- **Umowa na minimum 9 miesięcy.**
- Mieszkanie **dostępne niemal od zaraz**
- Zwierzęta akceptowalne

Podsumowując czy brzmi to dla Ciebie interesująco? Jeśli tak, to już teraz **zadzwoń i przekonaj się** czy oferowane mieszkanie jest odpowiednie dla Ciebie.

Informacja dla innych biur nieruchomości:

Oferta na wyłączność, zachęcam jednak kolegów i koleżanki z branży do poinformowania o tym mieszkaniu Klientów z Waszej bazy i zapraszam na prezentację.

Informacja związana z ustawą o charakterystyce świadectw energetycznych.

Lokal posiada świadectwa charakterystyki energetycznej, które może zostać udostępnione na życzenie najemcy jeszcze przed prezentacją lokalui.

szczegóły oferty

Mieszkanie sprzedaż

Rozkład mieszkania	TRÓJSTRONNE, SZCZYTOWE	Stan budynku	BARDZO DOBRY
Rodzaj nieruchomości	MIESZKANIE	Status	AKTUALNA
Rodzaj rynku	WTÓRNY	Cena	4 300, 00 PLN
Cena za	MIESIĄC	Miejscowość	Warszawa
Dzielnica - osiedle	Wawer	Ulica	Tawułkowa
Nr domu	3L	Powierzchnia użytkowa	86, 98 m²
Rodzaj mieszkania	3-POKOJOWE	Rodzaj budynku	NISKI WIELORODZINNY
Rok budowy	2023	Standard	BARDZO DOBRY
Typ kuchni	ANEKS KUCHENNY	Liczba łazienek	1
Stan łazienki	BARDZO DOBRY	Liczba pokoi	3
Liczba sypialni	2	Piętro	1
Ilość pięter [wliczając parter]	2	Ilość poziomów	1
Wysokość kondygnacji [m]	265, 00 cm	Źródło c.w.	GAZOWY 2-OBIEGOWY
Ogrzewanie	C.O. GAZOWE	Forma własności	PEŁNA WŁASNOŚĆ
Winda w nieruchomości	NIE	Piekarnik	TAK
Zmywarka	TAK	Kuchnia indukcyjna	TAK
Osiedle zamknięte	TAK	Domofon	TAK
Rodzaj okien	PLASTIKOWE	Czy jest KW	TAK
Liczba miejsc parkingowych	2	Ogródek	NIE
Udogodnienia dla inwalidów	NIE	Ilość balkonów	1
Osobne WC	NIE		
Preferowany status zawodowy najemcy	OSOBA PRACUJĄCA	Preferowana płeć najemcy/najemców	PARA
Czy dla palących	NIE	Akceptowane zwierzęta domowe	TAK
Rodzaj transakcji	WYNAJEM	Kaucja	7 000, 00 PLN
Max liczba osób	5	Województwo	MAZOWIECKIE
Czynsz administracyjny	200, 00 PLN		

kontakt do agenta



Grzegorz Szostak

doradca klienta ds. nieruchomości

☎ 510 228 245

☎ 509 165 376

✉ grzegorz.szostak@ks-partners.pl



więcej ofert na stronie **www.ks-partners.pl**