

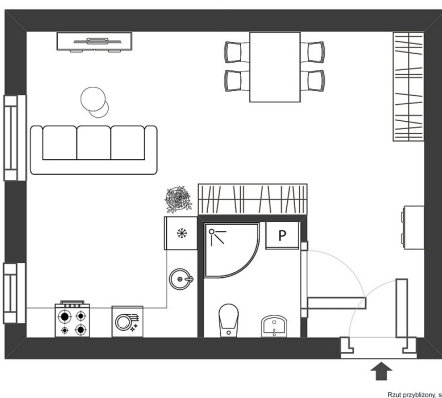
Mieszkanie na sprzedaż - Warszawa, Śródmieście

cena: **Zapytaj w biurze**

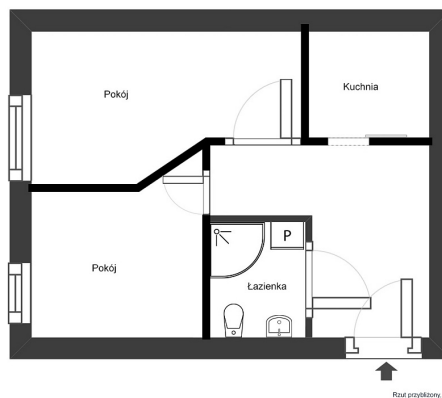
liczba pokoi: **1**, pow. całkowita: **23,93 m²**,



PIERWOTNY UKŁAD LOKALU



OBECNY UKŁAD LOKALU



opis nieruchomości

UWAGA

Nowa, **niższa cena** 679 000 zł zamiast 719 000 zł. Oferta **z upustem** w wysokości **aż 40 000 zł** ważna tylko do 31.03.25 (w tym czasie należy podpisać umowę przedwstępną sprzedaży).

Dodatkowo zakup nadal w ramach programu **"KUPUJĄCY NIE PŁACI PROWIZJI"**.

Jeśli poszukujesz lokalu pod biznes bo jesteś np. lekarzem, psychologiem, psychoterapeutą, radcą prawnym, doradcą podatkowym lub planujesz zakup przysłowiowego mieszkania na start, rozważasz zamienić wynajmowany lokal na własny kąt, czy też do zakupu nieruchomości podchodzisz stricte inwestycyjnie to koniecznie czytaj dalej

Na **sprzedaż lokal mieszkalny o powierzchni użytkowej 23,93 mkw**, usytuowany w wewnętrznej oficynie na wysokim parterze **kamienicy** wybudowanej w **1935 roku**. Dokładna **lokalizacja** to ulica **Hoża 27a**, czyli ściśle centrum warszawskiego **Śródmieścia**.

Pierwotny pokój z kuchnią został przearanżowany na lokal w którym obecnie znajdują się dwa, niezależne pokoje (gabinety) w pełni przystosowane do prowadzenia terapii psychologicznej lub psychoterapii. Ponadto w lokalu stworzono pomieszczenie socjalne w którym m.in można przygotować kawę, herbatę, przechować posiłki w służbowej lodówce, a w przedpokoju wygospodarowano miejsce na niedużą poczekalnię. W łazience z wc zainstalowano kabinę prysznicową, umywalkę, lustro co sprawia, że jest ona w pełni funkcjonalna i dzięki temu przy potrzebie przywrócenia pierwotnego układu mieszkania można pominąć remont tego pomieszczenia.

Wysokość pomieszczeń to 2,80 m. Mieszkanie **środkowe, o jednostronnej ekspozycji okien** skierowanych na południowy zachód, dzięki czemu pomimo parteru i usytuowania przez większą część dnia można cieszyć się naturalnym światłem. Nadto usytuowanie we wewnętrznej oficynie sprawia, że w lokalu pomimo tego, że znajduje się on w sercu Śródmieścia nie ma problemów z hałasem co sprzyja obecnie prowadzonej tam działalności gospodarczej.

Zaletą lokalu jest funkcjonalny, ustawny układ pomieszczeń, którego pomimo kompaktowego metrażu potwierdzeniem jest wydzielenie dwóch niezależnych pokoi na tej powierzchni.

Mieszkanie **w 2020 roku przeszło kompleksowy remont** uwzględniający m.in wymianę instalacji elektrycznej, pionów wodno-kanalizacyjnych, wymianę podłogi co jest olbrzymią wartością dodaną w aspekcie obecnych kosztów usług remontowych.

Lokalizacja to dla wielu największy i niewątpliwy atut mieszkania

Infrastruktura handlowo-usługowa oraz liczne punkty gastronomiczne znajdują się na wyciągnięcie przysłowiowej ręki.

Mieszkając lub prowadząc działalność gospodarczą w ścisłym centrum Warszawy nie trzeba martwić się **o komunikację miejską**, która zapewnia połączenia niemal z całą stolicą. Z przysłowiowym zegarkiem w rękę w ciągu dwóch minut dotrzesz spacerem **do przystanku tramwajowego lub autobusowego "Hoża"** na ulicy Marszałkowskiej, **6 min zajmuje z kolei dojście do stacji metra Centrum**. W mniej niż 15 minut dotrzesz spacerem do Pałacu Kultury i Nauki oraz na Dworzec Centralny, czy sąsiedzką stację PKP Śródmieście.

W aspekcie obecnego przystosowania lokalu pod biznes i prowadzonej w nim przez ostatnie lata działalności **oferta adresowana przede wszystkim** do osób poszukujących własnego lokalu np. pod tą samą lub zbliżoną działalność gospodarczą.

Oferta mieszkania nie powinna zostać jednak pominięta również przez dobrze zarabiających singlów, singielki, młode pary związane zawodowo z centrum Warszawy i odczuwające potrzebę korzystania z uroków tętniącego życiem miasta bowiem dostosowanie mieszkania pod cele mieszkaniowe w aspekcie dokonanego kilka lat temu remontu oraz tego, że ścianki działowe wykonane są z łatwego w demontażu karton gipsu wcale nie musi być kosztownym przedsięwzięciem.

Ponadto mieszkanie w ścisłym centrum Warszawy to też pewna i bezpieczna lokata kapitału z możliwością czerpania comiesięcznego dochodu z wynajmu, dlatego jeśli inwestujesz w lokale użytkowe i mieszkania na wynajem długo lub krótkoterminowy, lub planujesz zakup po raz pierwszy takiej nieruchomości to zapewniam Cię, że warto utwierdzić się w przekonaniu jak duży potencjał drzemie w tej nieruchomości, a następnie na wspólne przeanalizowanie stopy zwrotu z wynajmu w exelu.

Podsumowując, czy brzmi to dla Ciebie interesująco? Jeśli tak, to nie czekaj tylko już dziś **zadzwoń i przekonaj się** czy oferowane mieszkanie jest odpowiednie dla Ciebie lub przyjdź dostrzec potencjał na rentowną inwestycję i bezpieczną lokatę swojego kapitału.

Informacja dla innych biur nieruchomości:

WSPÓŁPRACUJĘ! przy sprzedaży tego mieszkania.

Informacja związana z ustawą o charakterystyce świadectw energetycznych.

Lokal nie posiada świadectwo charakterystyki energetycznej. Zostały podjęte czynności celem jego wyrobienia.

szczegóły oferty

Mieszkanie sprzedaż

Rozkład mieszkania	JEDNOSTRONNE, ŚRODKOWE	Stan budynku	DOBRY
Rodzaj nieruchomości	MIESZKANIE	Status	AKTUALNA
Rodzaj rynku	WTÓRNY	Cena	679 000, 00 PLN
Stara cena	715 000, 00 PLN	Miejscowość	Warszawa
Dzielnica - osiedle	Śródmieście	Ulica	Hoża
Nr domu	27a	Powierzchnia użytkowa	23, 93 m²
Rodzaj budynku	KAMIENICA	Rok budowy	1935
Standard	DOBRY, WYKOŃCZONY	Liczba łazienek	1
Stan łazienki	DOBRY	Liczba pokoi	1
Parter	TAK	Ilość pięter [wliczając parter]	4
Ilość poziomów	1	Wysokość kondygnacji [m]	2, 80 cm
Umeblowanie	CZĘŚCIOWE	Źródło c.w.	SIEĆ MIEJSKA
Ogrzewanie	C.O. Z SIECI MIEJSKIEJ	Forma własności	ODRĘBNA WŁASNOŚĆ
Winda w nieruchomości	TAK	Domofon	TAK
Rodzaj podłogi	PANELE, TERAKOTA	Czy jest KW	TAK
Ogródek	NIE	Osobne WC	NIE
Rodzaj transakcji	SPRZEDAŻ	Województwo	MAZOWIECKIE
Czynsz administracyjny	383, 00 PLN		

kontakt do agenta



Grzegorz Szostak

doradca klienta ds. nieruchomości

☎ 510 228 245

☎ 509 165 376

✉ grzegorz.szostak@ks-partners.pl



więcej ofert na stronie **www.ks-partners.pl**